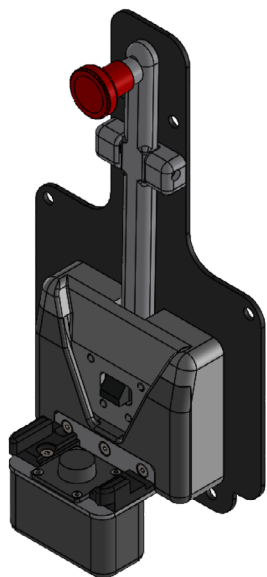




# Produktkatalog

## CRS Products



## GEMEINSAM LÖSUNGEN ENTWICKELN

Seit 2004 erbringen wir für unsere Kunden Dienstleistungen im Bereich der Medizintechnik. Langjährige Erfahrung und umfassende Kenntnisse im medizintechnischen Sektor haben uns zu einem dynamischen und leistungsstarken mittelständischen Unternehmen gemacht. Heute zählt CRS medical mit Sitz in Asslar über 200 Mitarbeiter und ist annähernd auf allen Kontinenten dieser Welt vertreten. Unsere Aufgabe ist es Kundenwünsche zielgerichtet, sicher und präzise umzusetzen. In direkter und engagierter Zusammenarbeit mit dem Kunden ist es uns möglich innovative und bedarfsorientierte Lösungen zu erzielen, die den hohen Ansprüchen an Sicherheit und Funktionalität entsprechen.

Professionalität, Flexibilität und Diskretion machen uns zu einem wertvollen Partner in unseren Bereichen: Service, Data Solutions, Products

## Inhaltsverzeichnis

<b>ZOLL®</b>	<b>2</b>
<b>Halterungen</b>	<b>4</b>
<b>Halterungen modulares Gerätezubehör CRX</b>	<b>5</b>
<b>Taschen</b>	<b>8</b>
<b>Sonstiges</b>	<b>10</b>
<b>Stryker®</b>	<b>11</b>
<b>Halterungen</b>	<b>11</b>
<b>Sonstiges</b>	<b>12</b>
<b>Weiteres Zubehör</b>	<b>13</b>
<b>Kontakt</b>	<b>14</b>



## Halterungen



Produktnr.	Name	Bezeichnung
1042100050	Bracket M2 w/o power	Wandhalterung für ZOLL M2 Series® Nur in Verbindung mit original ZOLL M2 EMS Tasche

Nicht in allen Regionen verfügbar



Produktnr.	Name	Bezeichnung
1042100002	Bracket AED Plus	Wandhalterung für ZOLL AED Plus® Nur in Verbindung mit Softbag AED Plus



Produktnr.	Name	Bezeichnung
1042100001	Bracket AED Pro	Wandhalterung für ZOLL AED Pro® Nur in Verbindung mit Softbag AED Pro



Produktnr.	Name	Bezeichnung
1042100004	Bracket AED 3 für BLS Tasche	Wandhalterung für ZOLL AED 3™ Nur in Verbindung mit original ZOLL AED 3 BLS Tasche

## Halterungen modulares Gerätezubehör CRX Zoll X Series® Propaq MD® und Propaq M®

Produktnr.	Name	Bezeichnung	Kombinierbar mit
1042100010	Adaption CRX w/o power	Geräteseitiger Adapter ohne Stromanschluss	P/N: 1042100012 P/N: 1042100015 P/N: 1042100020



Produktnr.	Name	Bezeichnung	Kombinierbar mit
1042100011	Adaption CRX w power	Geräteseitiger Adapter mit Stromanschluss	P/N: 1042100013 P/N: 1042100016 P/N: 1042100021



Produktnr.	Name	Bezeichnung	Kombinierbar mit
1042100012	Wall Fastening CRX w/o power	Wandhalterung ohne Stromanschluss für ZOLL X Series®	P/N: 1042100010



Produktnr.	Name	Bezeichnung	Kombinierbar mit
1042100013	Wall Fastening CRX w power	Wandhalterung mit Stromanschluss für ZOLL X Series®	P/N: 1042100011 P/N: 1042100014



Produktnr.	Name	Bezeichnung	Kombinierbar mit
1042100014	Power Supply Fastening CRX	Halterung für ZOLL X Series® für ein AC/DC und DC/DC Netzteil	P/N: 1042100013 P/N: 1042100016 P/N: 1042100021



\*Lieferumfang kann von der Abbildung abweichen.



Produktnr.	Name	Bezeichnung	Kombinierbar mit
1042100015	Wall Fastening CRX Lite w/o power	Kompakte Wandhalterung ohne Stromanschluss für ZOLL X Series®	P/N: 1042100010



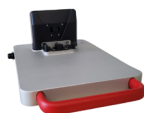
Produktnr.	Name	Bezeichnung	Kombinierbar mit
1042100016	Wall Fastening CRX Lite w power	Kompakte Wandhalterung mit Stromanschluss für ZOLL X Series®	P/N: 1042100011 P/N: 1042100014



Produktnr.	Name	Bezeichnung	Kombinierbar mit
1042100017	Wall Swivel CRX	Schwenkbare Wandhalterung	P/N: 1042100015 P/N: 1042100016

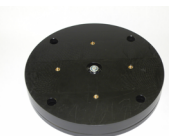


Produktnr.	Name	Bezeichnung	Kombinierbar mit
1042100020	Desktop Fastening CRX w/o power	Tischhalterung ohne Stromanschluss für ZOLL X Series®	P/N: 1042100010



Produktnr.	Name	Bezeichnung	Kombinierbar mit
1042100021	Desktop Fastening CRX w power	Tischhalterung mit Stromanschluss ZOLL X Series® <b>Hinweis: Bitte legen Sie die Seite des Stromanschlusses fest.</b>	P/N: 1042100011 P/N: 1042100014

Produktnr.	Name	Bezeichnung	Kombinierbar mit
1042100024	Desktop CRX Swivel Plate	Drehteller für Desktop CRX	P/N: 1042100020 P/N: 1042100021



Produktnr.	Name	Bezeichnung	Kombinierbar mit
1042100403	Quick Release for Rail	Zur Befestigung einer Halterung auf einer Normschiene	P/N: 1042100015 P/N: 1042100016



Produktnr.	Name	Bezeichnung	Kombinierbar mit
1042100019	CRX Lite Rail Adapter	Werkzeuglose Befestigung auf Normschiene mit 200mm Schienenabstand	P/N: 1042100015 P/N: 1042100016



# Taschen



Produktnr.	Name	Bezeichnung	Kombinierbar mit
1042101002	Softbag AED Plus	Tasche für ZOLL AED Plus®	



Produktnr.	Name	Bezeichnung	Kombinierbar mit
1042101009	Softbag AED Pro	Tasche für ZOLL AED Pro®	



Produktnr.	Name	Bezeichnung	Kombinierbar mit
1042101007	Softbag AED 3	Tasche für ZOLL AED 3™	



Produktnr.	Name	Bezeichnung	Kombinierbar mit
1042101010	Softbag X Series exp. blue	Tasche für ZOLL X Series®	



Produktnr.	Name	Bezeichnung	Kombinierbar mit
1042101005	Softbag X Series exp. black	Tasche für ZOLL X Series®	

Produktnr.	Name	Bezeichnung	Kombinierbar mit
1042101006	Softbag X Series exp. paddle	Tasche für ZOLL X Series® mit Paddle Wells	



Produktnr.	Name	Bezeichnung	Kombinierbar mit
1042101004	Shoulder Strap X Series black	Schultergurt für Softbag X Series exp. black & Softbag X Series exp. paddle	



Produktnr.	Name	Bezeichnung	Kombinierbar mit
1042101011	Shoulder Strap X Series blue	Schultergurt für Softbag X Series exp. blue	



## Sonstiges



Produktnr.	Name	Bezeichnung	Kombinierbar mit
1042100052	R Series Bed Connector	Für ZOLL R Series®	



Produktnr.	Name	Bezeichnung	Kombinierbar mit
1042100025	X Series Bed Connector	Für ZOLL X Series®	

## Halterungen modulares Gerätezubehör LP15 Stryker LIFEPAK® 15

Produktnr.	Name	Bezeichnung	Kombinierbar mit
1042100040	LP15 Wall Fastening w/o power	Wandhalterung ohne Stromanschluss für Stryker LIFEPAK® 15	P/N: 1042100041



Produktnr.	Name	Bezeichnung	Kombinierbar mit
1042100043	LP15 Wall Fastening w power	Wandhalterung mit Stromanschluss für Stryker LIFEPAK® 15	P/N: 1042100041 P/N: 1042100042 P/N: 1042100045



Produktnr.	Name	Bezeichnung	Kombinierbar mit
1042100041	LP15 Adaption w/o power	Geräteseitiger Adapter zur Fixierung in der Wandhalterung	P/N: 1042100040 P/N: 1042100043



Produktnr.	Name	Bezeichnung	Kombinierbar mit
1042100042	LP15 Power Adapter	Geräteseitiger Adapter für die Ladefunktion	P/N: 1042100043



Produktnr.	Name	Bezeichnung	Kombinierbar mit
1042100045	LP15 Power Supply Fastening*	Halterung für original LIFEPAK® 15 Netzteil	P/N: 1042100043



\*Lieferumfang kann von der Abbildung abweichen.

## Sonstiges



Produktnr.	Name	Bezeichnung	Kombinierbar mit
1042100044	LP15 Bed Connector		

## Weiteres Zubehör

Produktnr.	Name	Bezeichnung	Kombinierbar mit
1042100031	Halterung Mediana D500 Wall Fastening w/o power	Wandhalterung für MEDIANA D500	P/N: 1042100030



Produktnr.	Name	Bezeichnung	Kombinierbar mit
1042100030	Halterung Mediana D500 Adaption w/o power	Geräteseitiger Adapter für MEDIANA D500	P/N: 1042100031



Produktnr.	Name	Bezeichnung	Kombinierbar mit
1042100407	CRS MultiCuff	Multifunktionsmanschette universell einsetzbar. Zur Befestigung diverser Geräte an z.B. Fahrtragen	



Produktnr.	Name	Bezeichnung	Kombinierbar mit
1042100408	CRS ResQ	Notfallrucksack für den Transport eines AEDs und Materialien für u.a. Wundversorgung	



# Kontakt

## CRS Products

Tel: +49 (0) 6441 38331 - 0

E-Mail: EMS-Produkte@crs-medical.com

## Sales Manager

Tyler Plante

Tel: +49 (0) 6441 38331 - 124

E-Mail: Tyler.Plante@crs-medical.com





**CRS medical GmbH**

Loherstraße 6  
D-35614 Aßlar

Tel: +49 6441 38331-0  
Fax: +49 6441 38331-29  
Web: [www.crs-medical.com](http://www.crs-medical.com)  
E-Mail: [info@crs-medical.com](mailto:info@crs-medical.com)